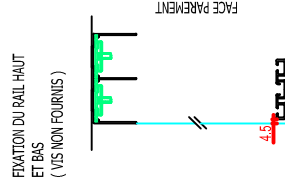


NOTICE POUR PORTE 12 mm

- OPTION AMORTISSEUR & LAME DE FREIN
- POUR LES PORTES > A 600 1 AMORTISSEUR
- POUR LES PORTES > A 735 2 AMORTISSEURS

2

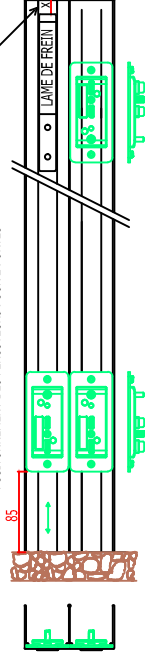


1

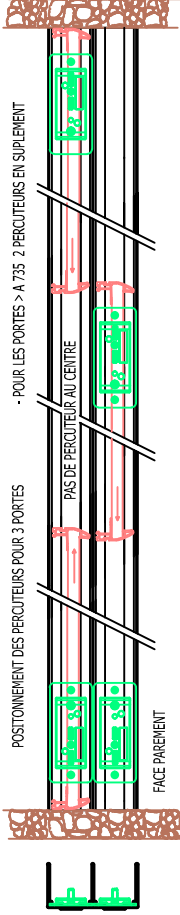
a - GLISSER LE PERCUTEUR DANS LE RAIL

- POUR L'ARRÊT DES PORTES
PLACER LA LAME DE FREIN
A = 20 mm

POSITIONNEMENT DES PERCUTEURS POUR 2 PORTES



POSITIONNEMENT DES PERCUTEURS POUR 3 PORTES

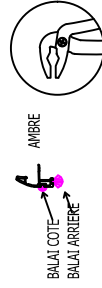


- POUR LES PORTES > A 735 2 PERCUTEURS EN SUPPLEMENT

LE 23 - 12 - 2019 DB

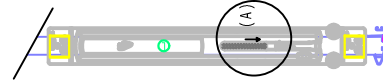
3

GLISSER LE BALAI DANS SA RAINURE PUIS PINCER LE PROFIL EN HAUT ET EN BAS POUR LE BLOQUER (EN OPTIONS)



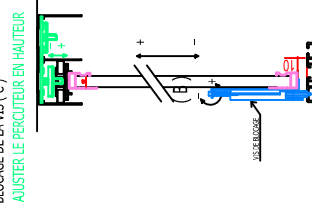
4

ACTIVER L'AMORTISSEUR (A)
PRESENTATION DU
VANTAIL ARRIERE



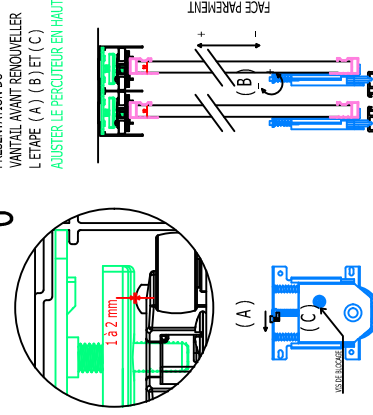
5

ACTIVER LES ROULETTES (A)
REGLAGE DES VANTAUX
EN HAUTEUR (B)
BLOCAGE DE LA VIS (C)
AJUSTER LE PERCUTEUR EN HAUTEUR



6

PRESENTATION DU
VANTAIL AVANT RENOUVELER
LE TAPE (A) (B) ET (C)
AJUSTER LE PERCUTEUR EN HAUTEUR



LE 23 - 12 - 2019 DB